



Fachpresseinformation

In München Giesing ist ein neues Wohngebäude mit 24 Mietwohnungen und Tiefgarage entstanden. Auf dem hinteren Teil des Grundstück befindet sich ein Firmengebäude mit Zufahrtsweg welches erhalten bleibt. Der Neubau wurde auf dem vorderen, bisher nicht überbauten Grundstücksteil entlang der Schwannseestraße errichtet.

Die Gebäudekubatur orientiert sich an der umliegenden Bebauung und wurde durch die hohen Anforderungen an den Schallschutz in Massivbauweise realisiert. 1-4 Zimmerwohnungen verteilen sich auf das sechsgeschossige Gebäude mit Walmdach. Eine wichtige Priorität bei der Planung war der effiziente Umgang mit dem zu Verfügung stehenden Raum.

Die Fassade ist als hinterlüftete Konstruktion mit Metallbekleidung ausgeführt. Die horizontalen Brüstungsbänder ziehen sich auch über die Balkone und schaffen so eine horizontale Gliederung der Fassade. Das Glattblech im Erdgeschoss hebt sich in einem dunkler nuanciertem Eloxalton gegenüber den Spitzprofilen in den Obergeschossen ab. Ein spannender Wechselspiel der Oberflächen Spitzprofil- Fassadenbänder perforiert und nicht perforiert umhüllen so das Gebäude.

Steckbrief

Bauherr
vertraulich

Adresse
Schwanseestraße 49, 81549 München

Wohnungen
24 Mietwohnungen

Bauweise
Massivbauweise

Planungsstart
2019

Bauzeit
2021 - 2023

Bruttogeschossfläche
ca. 3938 m²

Projektbeteiligte
Architektur & Brandschutz
hirner & rieh architekten und stadtplaner, München, Matthias Marschner, Lisa Kobuch,
Nelly Lettenmeyer, Philipp Brodbeck, Dr. Martin Riehl

Landschaftsarchitektur
lab Landschaftsarchitektur brenner, Landhut

Statik
Seeberger Friedl Planungsgesellschaft, München

Bauphysik
IBN Bauphysik, München

Heizung Lüftung Sanitär und Elektroplanung
Glasmann Ingenieure, Pfaffenhofen

Fotos Wohnen Schwanseestraße



SebastianSchelsDSC01310-Pano.jpg
Frontansicht Schwanenseestraße
Foto: Sebastian Schels



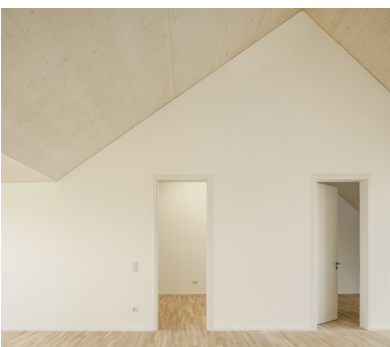
SebastianSchelsDSC00248.jpg
Fasadendetail
Foto: Sebastian Schels



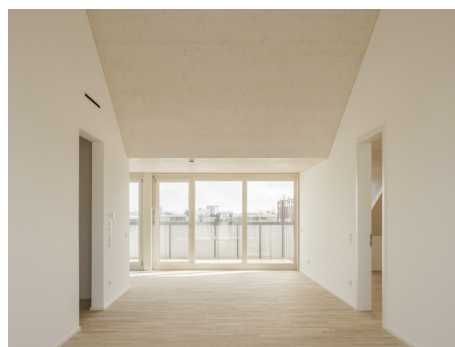
SebastianSchelsDSC01380-Pano.jpg
Eingangsbereich
Foto: Sebastian Schels



DSC_7052.jpg
Untersicht Balkone
Foto: Matthias Marschner



SebastianSchelsDSC00163.jpg
Untersicht Dachgeschosswohnung
Foto: Sebastian Schels



SebastianSchelsDSC0165.jpg
Dachgeschosswohnung
Foto: Sebastian Schels

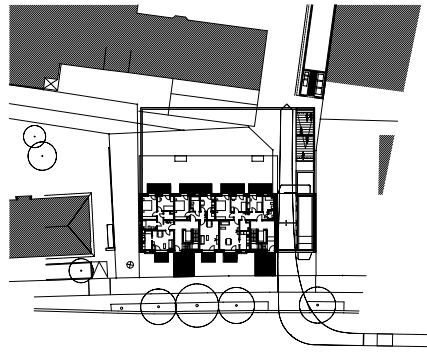
Fotos Wohnen Schwanseestraße



Schwanseestraße Lageplan.jpg

Lageplan

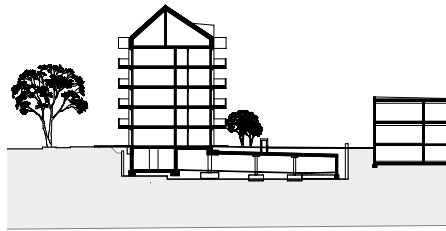
Copyright: hirner & riehl architekten
stadtplaner



Schwanseestraße EG.jpg

Grundriss EG

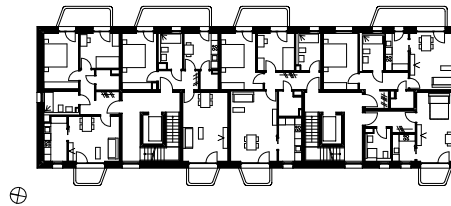
Copyright: hirner & riehl architekten



SebastianSchelsDSC01380 - Pano.jpg

Schnitt

Copyright: hirner & riehl architekten
stadtplaner



DSC_7052.jpg

Grundriss 1. OG

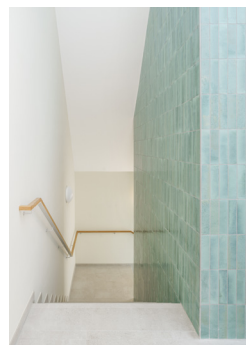
Copyright: hirner & riehl architekten
stadtplaner



SebastianSchelsDSC00163.jpg

Ausblick zum Balkon

Foto: Sebastian Schels



SebastianSchelsDSC0134.jpg

Treppenhaus

Foto: Sebastian Schels

hirner & riehl architekten und stadtplaner



Foto: Gila Sonderwald / 5 Partner

Profil hirner & riehl architekten und stadtplaner

Martin Hirner und Dr. Martin Riehl entwickeln seit 1990 in formaler, funktionaler und ökologischer Hinsicht nachhaltige Gebäude aus den Bedingungen, die sie vorfinden. 2016 kamen mit Melanie Wenderlein, Robert Härtl und Matthias Marschner drei Büropartner dazu. Im Bereich des innovativen Holzbaus gehören hirner & riehl architekten und stadtplaner seit dem Jahr 2001 zu den Pionieren und führenden Büros in Bayern. Schwerpunkt des Büros sind neben der Sanierung und Umnutzung großer historischer Gebäudekomplexe der Neubau von Bildungsbauten für alle Altersgruppen. 2018 zeigten sie mit dem Geflüchtetenprojekt „Bellevue di Monaco“, wie wichtig der Integrationsprozess für das Entstehen von gelungener Architektur ist. Für das Projekt Holzstrohbau Haus St. Wunibald erhielten sie den Förderpreis für nachwachsende Rohstoffe und den Bayerischen Klimaschutzpreis. Heute zählt das in München ansässige Büro über 50 Mitarbeitende.

Ansprechpartner:
Birgit Wöhrle
b.woehrle@himerundriehl.de
089/2189844346
Herzog-Heinrich-Str. 20,
80336 München